

Studio - 35 m²
Roquebrune cap Martin (06190)
Prix de vente : 273 000 €

Référence CR4226

Description :

Desservie par la rue des Citronniers et bordée d'espaces verts, votre nouvelle adresse concilie la proximité urbaine et l'intimité d'une résidence de standing.

LE CLOS DES CITRONNIERS inscrit son architecture contemporaine et élégante au calme d'une impasse. Vous serez séduits par son allure résolument moderne et épurée, par les lignes fluides des façades et l'alternance des enduits aux tons contrastés.

La résidence LE CLOS DES CITRONNIERS décline 33 appartements et villas conçus selon des critères de confort haut-de-gamme. Chaque habitation dispose d'une généreuse surface extérieure terrasse ou rooftop et vous invite à profiter de superbes vues dégagées sur la ville, les collines azurées et la mer pour les étages supérieurs. Goûtez la quiétude d'une soirée d'été, confortablement installé dans votre salon de jardin Et savourez le bonheur de vivre au cœur de la ville, en toute sérénité.

Détails énergétiques

Chauffage Individuel, Electrique

Immeuble

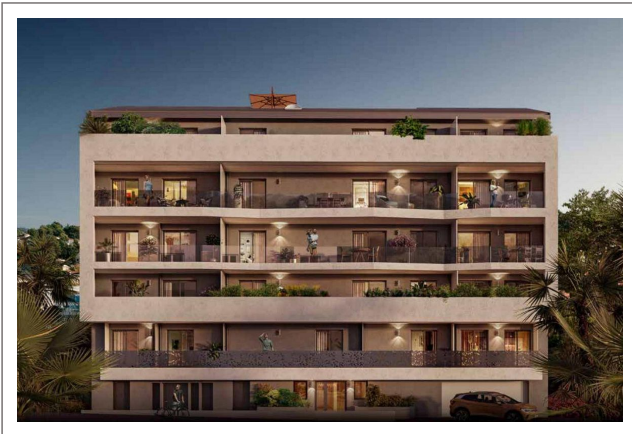
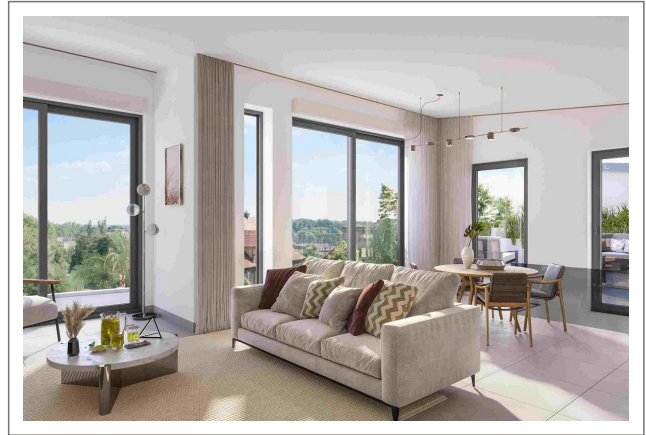
Etage(s) 6

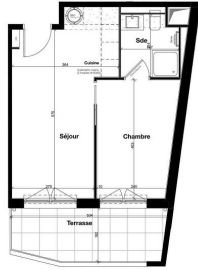
Aménagements extérieurs

Parking(s) 1

Aménagements intérieurs


Etage 3
Surface 34,77 m²
Pièces 1








NOTES PLANS DE PRE-COMMERCIALIZATION :
 Tous renseignements sont susceptibles d'être modifiés sans préavis et sans obligation de préavis. Les plans sont fournis à titre de référence et ne constituent pas un contrat. Les surfaces indiquées sont des surfaces hors œuvre nette (S.H.O.N.). Les surfaces indiquées sont des surfaces hors œuvre nette (S.H.O.N.). Les surfaces indiquées sont des surfaces hors œuvre nette (S.H.O.N.).

LE CLOS DES CITRONNIERS
 Appartement - TMA - A 303
 T2 - 3ème ETAGE



Surfaces Habitation :	
Séjour / Cuisine	16,40 m ²
Chambre	10,20 m ²
Salle de bain	4,00 m ²
WC	1,20 m ²
SAJOT	14,27 m²
TERRASSE	6,10 m²
SURFACE TOTALE	41,17 m²

10 Rue des Citronniers
 06320 Cap d'Ail
 Agence Gastaldy

Echelle : 1/50