



83, av. du 3 septembre - 06320 Cap d'Ail
Téléphone : 00 33 (0) 4 93 78 51 52
Fax : 00 33 (0) 4 93 78 07 83
E-mail : info@gastaldy.com

Appartement - 2 pièces - 43 m²
Roquebrune cap Martin (06190)
Prix de vente : 322 000 €

Référence CR4224

Description :

Desservie par la rue des Citronniers et bordée d'espaces verts, votre nouvelle adresse concilie la proximité urbaine et l'intimité d'une résidence de standing.

LE CLOS DES CITRONNIERS inscrit son architecture contemporaine et élégante au calme d'une impasse. Vous serez séduits par son allure résolument moderne et épurée, par les lignes fluides des façades et l'alternance des enduits aux tons contrastés.

La résidence LE CLOS DES CITRONNIERS décline 33 appartements et villas conçus selon des critères de confort haut-de-gamme. Chaque habitation dispose d'une généreuse surface extérieure terrasse ou rooftop et vous invite à profiter de superbes vues dégagées sur la ville, les collines azurées et la mer pour les étages supérieurs.

Goûtez la quiétude d'une soirée d'été, confortablement installé dans votre salon de jardin Et savourez le bonheur de vivre au cœur de la ville, en toute sérénité.

Détails énergétiques

Chauffage Individuel, Electrique

Immeuble

Etage(s) 6

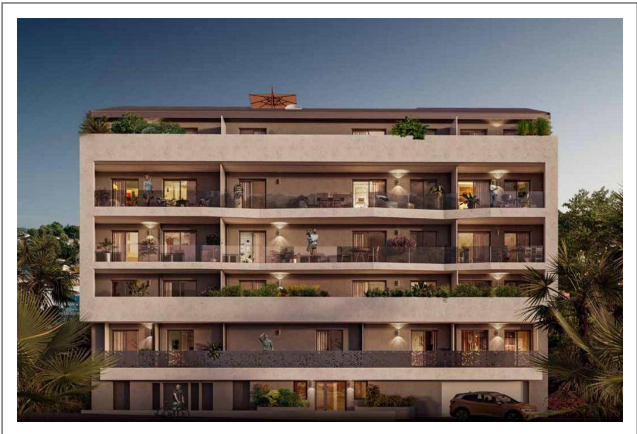
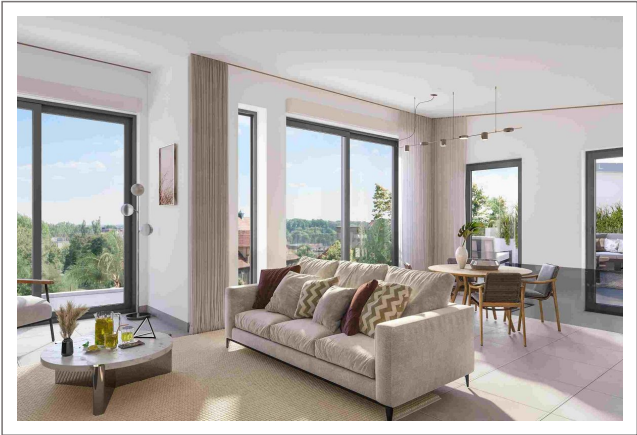
Aménagements extérieurs


Parking(s) 1

Aménagements intérieurs

Etage 2
Surface 43,40 m²
Pièces 2
Chambre(s) 1








NOTES PLAN DE VISUALISATION
Ce plan est à titre indicatif et ne constitue pas un contrat. Il est soumis à validation par l'architecte et le constructeur. Les surfaces indiquées sont des surfaces hors œuvre nette (SHON) et peuvent varier en fonction des modifications apportées au projet. Les surfaces indiquées sont des surfaces hors œuvre nette (SHON) et peuvent varier en fonction des modifications apportées au projet.


LOGEMENT NON CONFORME PMR :
Ce logement ne répond pas aux normes de l'accessibilité aux PMR (Loi du 11 mars 2004) et ne peut être occupé par les personnes à mobilité réduite.

REMARQUES :
Les surfaces indiquées sont des surfaces hors œuvre nette (SHON) et peuvent varier en fonction des modifications apportées au projet. Les surfaces indiquées sont des surfaces hors œuvre nette (SHON) et peuvent varier en fonction des modifications apportées au projet.

Échelle :
1:50



LE CLOS DES CITRONNIERS
Appartement - TMA - A-201
T2 - 2ème ETAGE



	Surface Habitables
Séjour / Cuisine	33,21 m ²
Chambre	13,22 m ²
Salle d'eau	6,06 m ²
Terrasse	4,54 m ²
TOTAL	57,03 m²

NOTA: La surface des éléments est indiquée dans votre plan de planification.

TERRASSE	13,57 m ²
EMFACE TOTALE	51,37 m²

Le Plan des Citronniers
www.leclosdescitronniers.com

